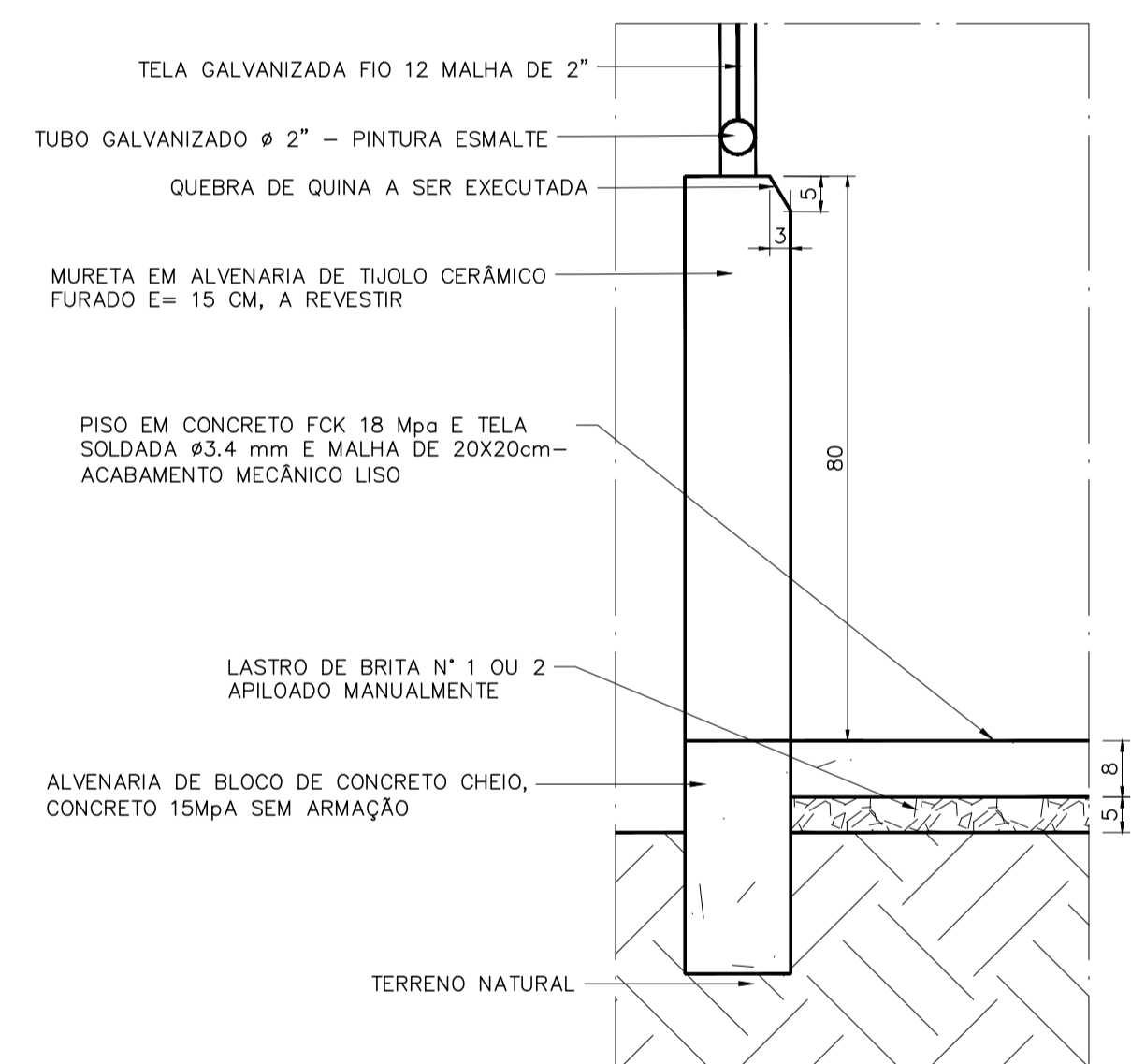
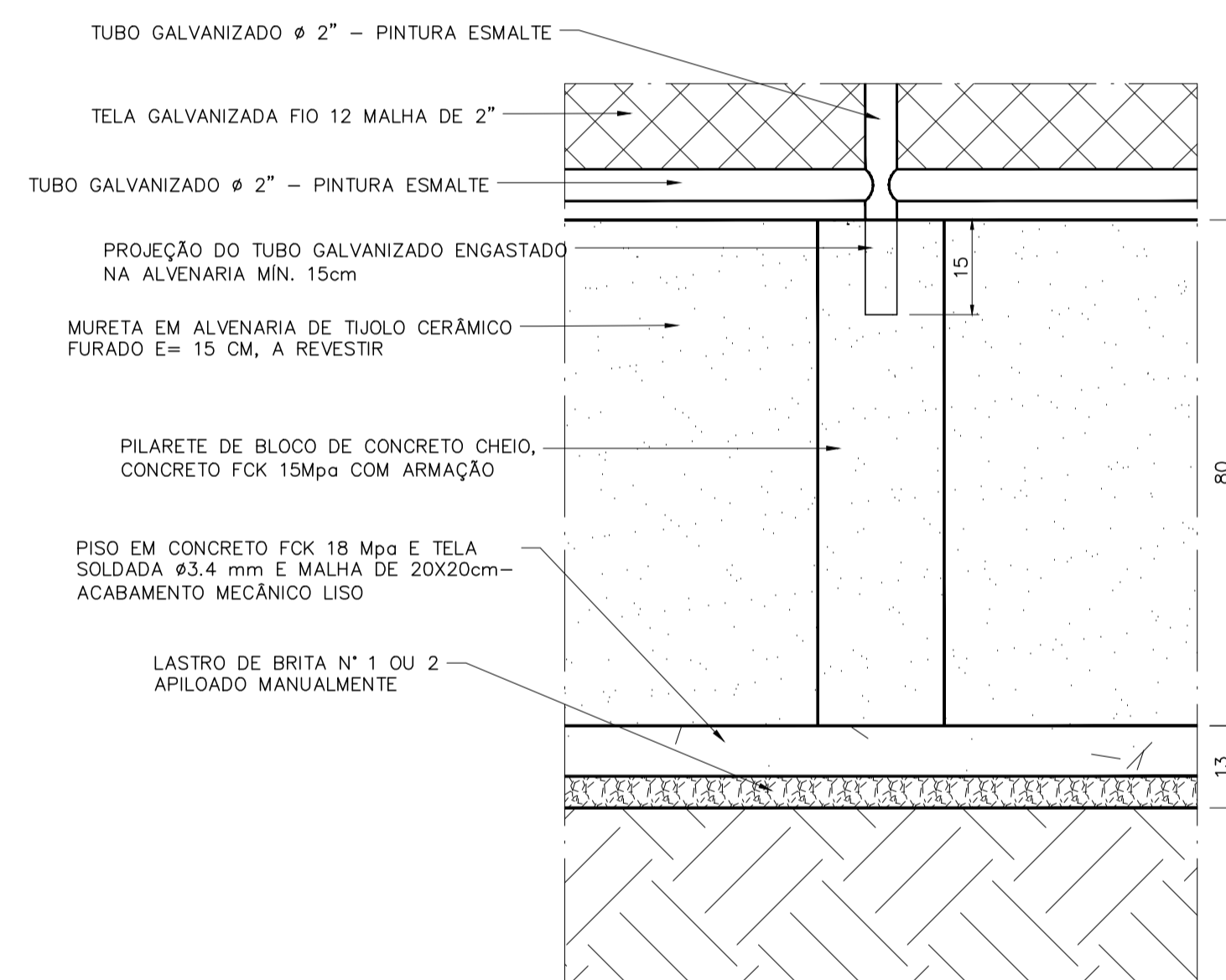


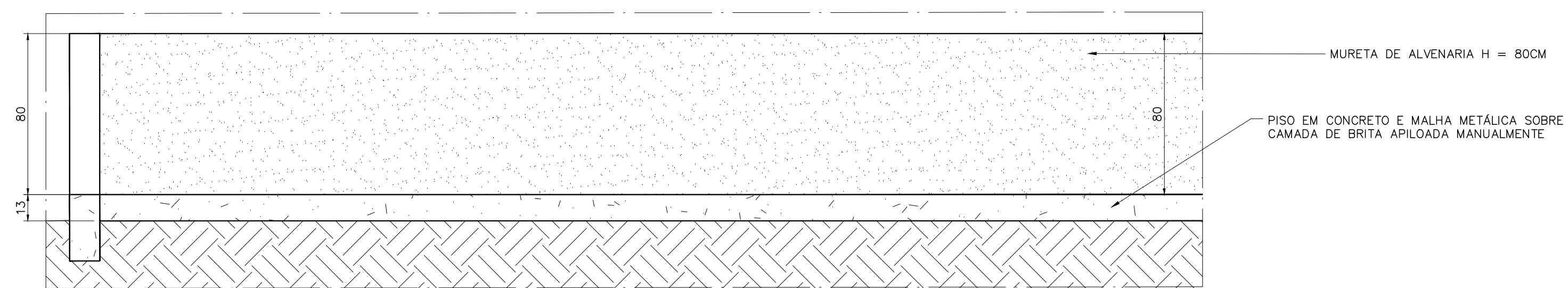
07 DETALHE ALAMBRADO FUNDOS
ESCALA 1:20



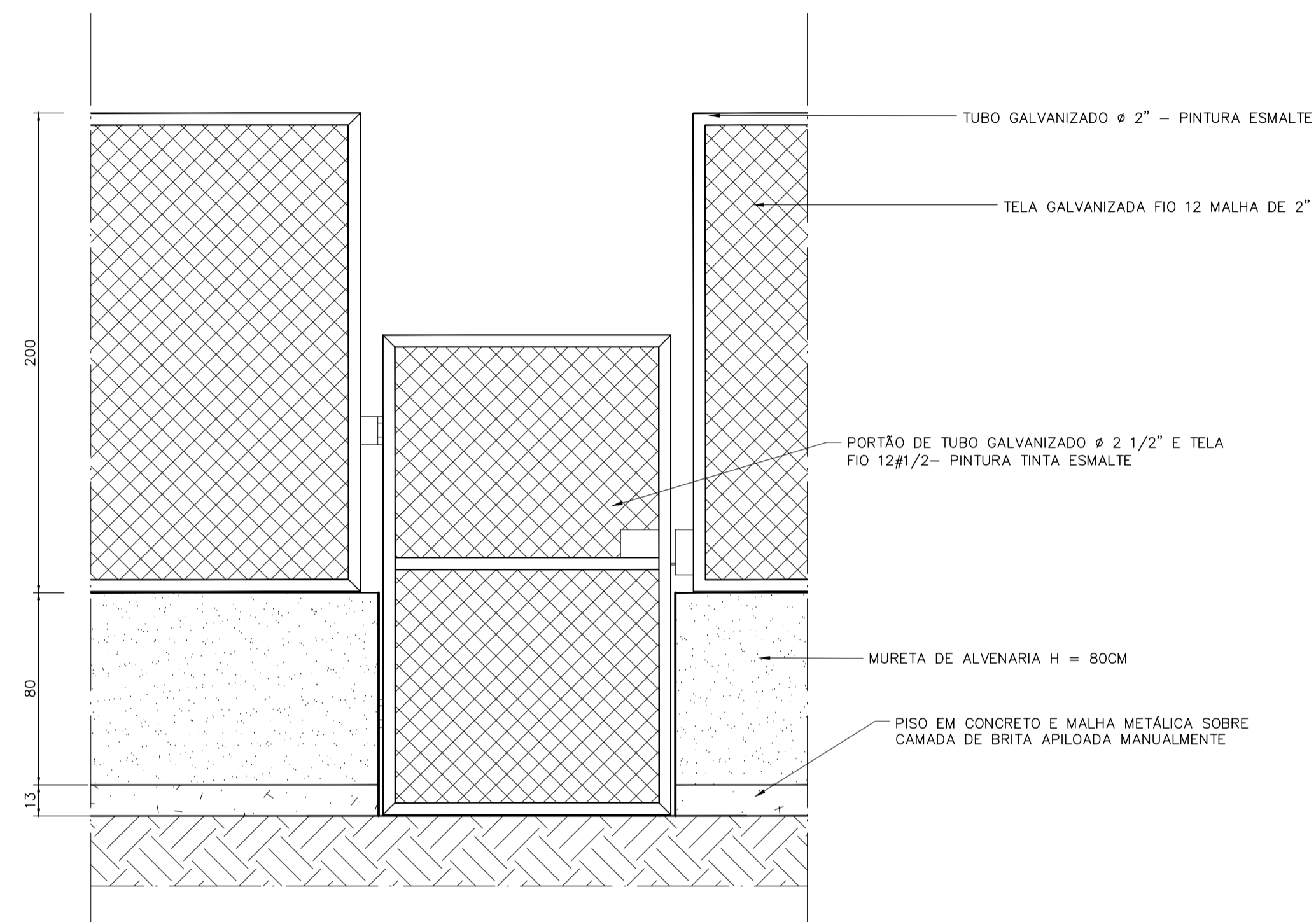
09 CORTE ESQUEMÁTICO DO PISO E MURETA
ESCALA 1:10



10 DETALHE PILAR E MURETA
ESCALA 1:10

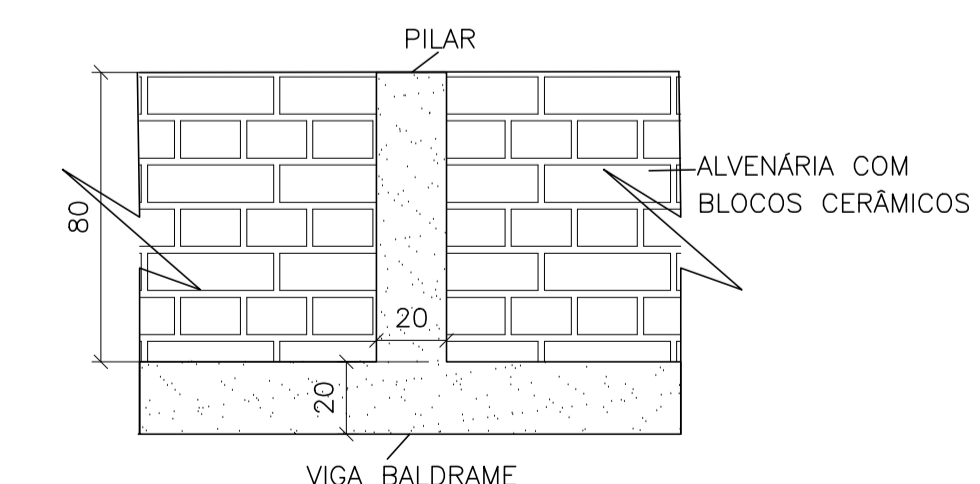
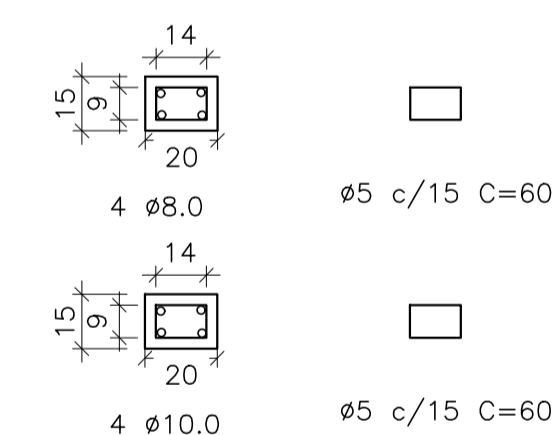


08 DETALHE MURETA LATERAIS
ESCALA 1:20



11 DETALHE PORTÃO E ALAMBRADO
ESCALA 1:20

DETALHE BALDRAME e PILARES 0.15X0.20



12 DISPOSIÇÃO PILARES
ESCALA 1:250

NOTAS

LEGENDA

MAPA-CHAVE

ATUALIZAÇÃO

1 - Medidas em centímetros.

CONTRATADA: CARVALHO AMARAL ENGENHARIA CNPJ Nº: 16.783.066/0001-35 Avenida Mestre Firmino, nº 728, 1º andar Centro, Montes Claros/MG, CEP: 39401-074		RESP.: TEC.GABRIEL VINICIUS MARTINS REG. CREA: 230.779/D	
CONTRATANTE: PREFEITURA MUNICIPAL DE JAPONVAR/MG CNPJ Nº: 01.612.476/0001-46 Rua Curitiba, 112 Centro, Japónvar/MG, CEP: 39.335-000		MUNICÍPIO/ÁREA: MUNICÍPIO DE JAPONVAR/MG RESPONSÁVEL CONTRATANTE: PREF. MUNICIPAL DE JAPONVAR/MG	
TÍTULO: PROJETO ARQUITETÔNICO QUADRA POLIESPORTIVA DETALHES DA MURETA E ALAMBRADO		ENDEREÇO DA OBRA: COMUNIDADE DOIS BARREIROS MUNICÍPIO DE JAPONVAR	
DATA: 27/01/2021		ESCALA: INDICADA	
ARQUIVO: DE-2018.791-MG.JAP-ARQ-BAS.001=0		PRANCHA: 03/03	

REV.	EMISSÃO INICIAL	DATA	V.S.R.	G.V.M.	G.V.M.
	DESCRICO		EXEC.	VERIF.	APROV.
0	EMISSÃO INICIAL	27/01/21			